

# Le GAB72 contribue à



**Développer l'Agriculture Biologique** en proposant des formations pour se perfectionner, des suivis techniques individuels, des accompagnements à l'installation-transmission, et des aides techniques à la structuration de filières.



**Accompagner les porteurs·teuses de projets** lors de réunions d'informations mensuelles sur **l'installation** en agriculture, les agriculteurs·trices en **conversion** et les agriculteurs·trices souhaitant **transmettre leur ferme**.



**Permettre le partage d'expérience** en intégrant un **réseau local et national** qui défend les valeurs de l'AB, se constituer en **groupes d'échanges pour faire évoluer ses pratiques**.



**Sensibiliser le grand public à la Bio** à travers des actions et des événements comme le **Printemps Bio**, et **favoriser la consommation de produits bio** avec le guide de vente directe "**Où manger bio en Sarthe ?**"



**Accompagner le développement de la production et de la consommation des produits bio** sur le territoire **en collaboration avec les collectivités locales** sur des missions de **restauration collective, accessibilité à l'alimentation, les circuits courts** ...



**Défendre l'Agriculture Biologique auprès des pouvoirs publics pour faire valoir vos droits. Être représenté·es dans les instances régionales, nationales et européennes**

## Le GAB72 en quelques chiffres ...

- Création en 1994
- Nb adhérents producteurs·trices : + de 110
- Nb adhérents sympathisants·tes : 44
- CA : 10 administrateurs·trices de diverses productions
- Une équipe salariée de 6 personnes



## Pourquoi adhérer ?

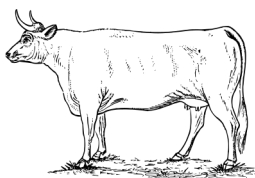
- Être conseillé·e techniquement et accompagné·e dans votre projet d'installation ou de conversion
- Développer vos circuits de vente
- Bénéficier des outils développés par le réseau (Agribiolien, Optibio, Bon plan bio, Panier Local, label FNAB, etc.)
- Valoriser votre ferme
- Rester informé·es
- Échanger entre agriculteur·rices
- Rejoindre le mouvement bio et défendre ses valeurs
- Contribuer à l'agriculture de demain



# LE GAB72 VOUS ACCOMPAGNE



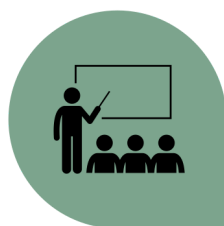
- **Agriculteurs-trices**
- **Porteurs-teuses d'un projet agricole**
- **Structures privées à activités agricoles (ex : associations ...)**



- Accompagnement dans l'installation-transmission d'une ferme
- Accompagnement à l'élaboration d'un projet agricole de territoire (PAT)
- Action en faveur de la Restauration Hors Domicile (RHD)
- Accompagnement et animation au défi alimentation positive (FAAP)
- Participation aux instances en lien avec l'agriculture (Agence de l'Eau, SAFER ...)



**Établissements scolaires, association ...** €



- Réunion collective d'information « Installation agricole »
- Suivi individuel pour comprendre votre projet €
- Diagnostic de site €
- Suivi technique individuel €
- Formations techniques €
- Groupes d'échanges de pratiques



**Collectivités Territoriales** €

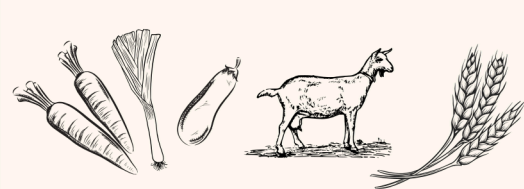


- Sensibilisation et apports techniques dans les établissements scolaires agricoles
- Animation pédagogique pour scolaires non agricole ou les autre établissement accueillant du public (EHPAD, ESAT, centre social ...)
- Visite de fermes bio locales



**Pour toute information sur nos missions, contactez-nous :  
contact@gab72.org ou 02.43.28.00.22**

**Retrouvez notre catalogue de formation sur [www.gab72.org](http://www.gab72.org)**



# BULLETIN D'ADHÉSION 2026

## Votre identité & activité

NOM-Prénom :

Nom structure :

Adresse postale complète :

Téléphone :

Mail :

Production principale :

Pratiquez-vous la vente directe : OUI / NON

Fournissez-vous la restauration hors domicile : OUI / NON

## Vos autorisations

- ☐ J'autorise le GAB72 à exploiter mon image (via photos et/ou vidéos) pour la promotion et la communication de ses activités.
- ☐ J'accepte de recevoir les lettres d'informations du GAB72, l'actualité réglementaire du réseau.
- ☐ J'accepte que le GAB72 transmette à 1 tiers mes coordonnées dans le cadre de mon inscription à une formation (autres participants pour organisation covoiturage, porteurs de projets ...).

## Vous êtes :

## Mon adhésion est de :

- |   |                                      |
|---|--------------------------------------|
| <input type="checkbox"/> Producteur·trice - 1 actif   | 160 €*<br>175 €*<br>190 €*<br>160 €* |
| <input type="checkbox"/> Producteur·trice - 2 actifs  |                                      |
| <input type="checkbox"/> Producteur·trice - 3 actifs  |                                      |
| <input type="checkbox"/> Artisan - Transformateur-Distributeur<br>Restaurateur - Association                                |                                      |
| <input type="checkbox"/> Sympathisant Retraité·e agricolebiologique   | 70€                                  |
| <input type="checkbox"/> Porteur·teuse d'un projet agricole   | 70€                                  |
| <input type="checkbox"/> Citoyens·nes sympathisants·tes   | 30€                                  |
| <input type="checkbox"/> Je souhaite bénéficier de la parution dans le Guide<br>de vente directe "Où manger bio en Sarthe?" | +20 €                                |

Je verse au GAB72 pour l'année

Sur le compte bancaire au nom de Groupement des agrobiologistes

IBAN : FR76-1548-9048-2500-0954-9960-139

BIC : CMCIFR2A

\* Avec validation des cotisations à l'AG 2026

Une facture acquittée me sera transmise à réception du paiement de mon adhésion.